



## *Expériences Animées*

Dispositif de prévention des conduites addictives et à risques en milieu scolaire



- Origine et contexte de création
- Objectifs
- Structure du dispositif
- Spécificités de la médiation
- Quelle approche de la prévention?
- Évaluation-Recherches

## ORIGINE ET CONTEXTE DE CRÉATION

- Émerge d'une pratique clinique et psychothérapeutique (en 2014)
- S'inscrit dans la politique nationale de prévention
- Tient-compte des spécificités des processus à l'adolescence
- S'élabore à partir d'un référentiel théorique et d'une médiation spécifique

## QUELS OBJECTIFS?

- Retarder l'âge des premières expérimentations
- Éviter que les jeunes ne s'installent dans des consommations régulières
- Réduire les risques et les dommages liés aux consommations
- Faciliter le recours au soin

## 10 ÉTABLISSEMENTS (Charente)

**7 Collèges 650 élèves**

COGNAC Élisée Mousnier

RUELLE Norbert Casteret

BARBEZIEUX Jean Moulin

CHALAIS Théodore Rancy

CONFOLENS Noël Noël

ANGOULÊME Marguerite de Valois

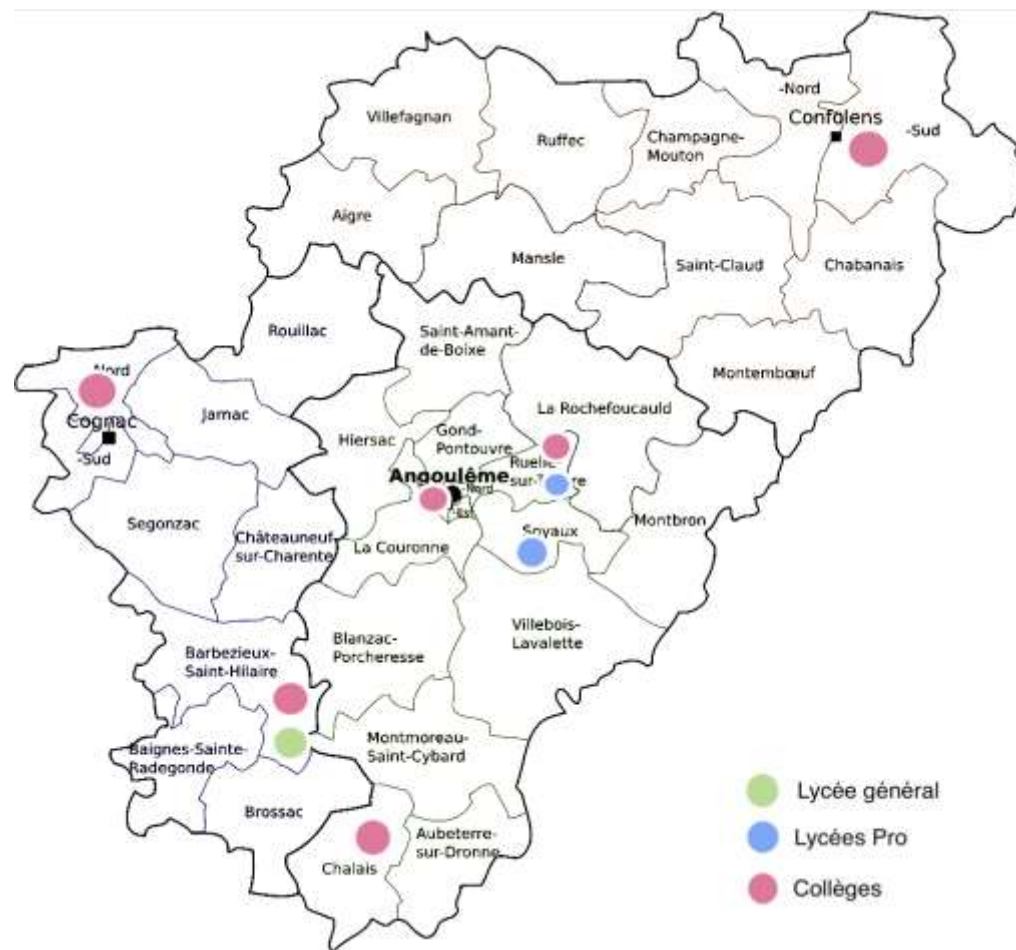
PUYMOYEN EREA

**3 Lycées 390 élèves**

SOYAUX Jean Albert Grégoire

RUELLE Jean Caillaud

BARBEZIEUX Élie Vinet



## Comment se structure le dispositif ?

- **1 Présentation du dispositif à la communauté éducative** de chaque établissement
- **1 Rencontre préparatoire** (posture, cadre, processus) avec tous les professionnels participants: infirmier(e) scolaire, AS, CPE, enseignants...
- **9 ateliers *Expériences animées*** (3 par an, 1 par trimestre) de la 5ème à la 3ème - de la seconde à la terminale
- **9 Séances débriefing (3 par an)** avec tous les professionnels participant aux ateliers (synthèse, observations, perspectives)

**2 animateurs**

(dont au moins 1 psychologue)

**Structuré à partir  
d'une médiation par  
l'Image Animée**

**"Dire ce qui vient comme  
ça vient! Dire ce que vous  
ressentez, ce que vous  
pensez, en respectant la  
parole et les idées de  
chacun. Il n'y a pas de  
bonnes ou de mauvaises  
réponses"**

**"Portez un regard sur les  
conduites addictives,  
l'adolescence, la  
sexualité, qu'auriez-vous  
à en dire, que  
souhaiteriez-vous  
transmettre à un public  
jeune? "**

**Ateliers  
de projection et  
d'échanges**

1h 3 fois/an (3 ans)  
Accompagné d'un  
membre de la  
communauté éducative

**Des étudiants**  
l'EMCA ont réalisé 60  
courts-métrages pour  
*Expériences animées*

**Adolescents**  
12-18 ans  
(5-4-3ème)  
(2<sup>nd</sup>-1ere-Ter)

## SPÉCIFICITÉ DE LA MÉDIATION

- **C'est une création d'auteur** (non des films pédagogiques pensés par des adultes...qui transmettent un savoir sur la santé)
- **Les réalisateurs témoignent** de leur vie psychique (désirs, conflits, mode de relation à soi, aux autres...) et le spectateur, reçoit ces éléments et en fait une lecture
- **Elle favorise une libération** pulsionnelle, l'avènement et l'expression de différents affects et la possibilité de les travailler
- **Elle est un médium malléable** qui permet d'exploiter la métaphore, le symbolique, le non-dit, le non-figuré. Les adolescents peuvent s'y reconnaître, s'en dégager, la modeler à travers la mise en récit de soi, se l'approprier



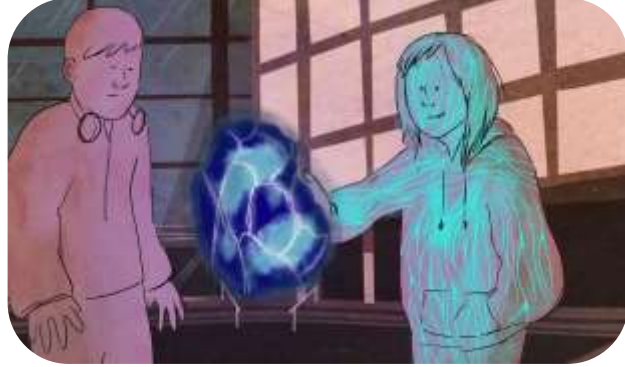
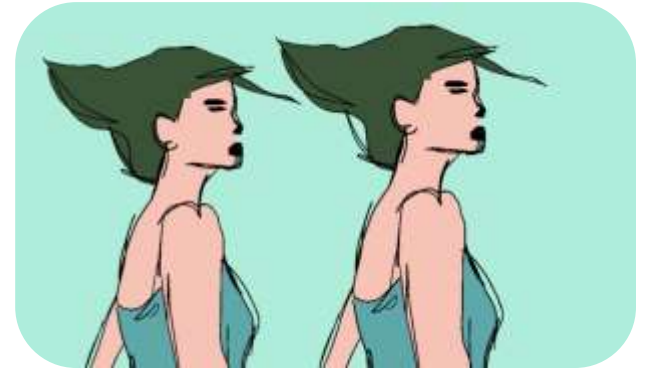
## Quelle hypothèse ?

- **Les adolescents trouvent dans les conduites addictives une « réponse » à leurs souffrances**, aux modifications relationnelles , aux énigmes que posent les transformations corporelles, à la nouvelle modalité qu'ils ont d'accès au plaisir sexuel...
- **Favoriser le travail de symbolisation à l'adolescence doit prévenir des conduites addictives.**

## **Quel processus?**

- **Initier des échanges en groupe via une médiation par l'image animée**
- **Pour activer l'expression des expériences énigmatiques qui émergent à l'adolescence**
- **Et mettre en mouvement un questionnaire sur soi et les autres, sur les relations intersubjectives**
- **Puis favoriser le travail de symbolisation particulièrement nécessaire à l'adolescence**



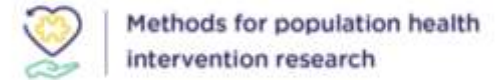


# RECHERCHES-ÉVALUATIONS 2019-2022

## THÈSE doctorat Psychologie Clinique, Psychopathologie, Psychanalyse

Enjeux du dispositif à médiation *Expériences animées* en prévention des conduites addictives et à risques à l'adolescence.

**Nathalie Petit** sous la Direction de **Marion Haza-Pery**



Centre de Recherche  
Inserm – Université de Bordeaux U1219 BPH

## ERIEAS:

Évaluation Réaliste de l'Intervention  
Expériences Animées en milieu Scolaire  
de la Nouvelle Aquitaine

**Judith Martin Fernandez**, Chercheure  
ISPED

Coordonnée par **Linda Cambon**,  
Professeure titulaire de la Chaire  
Prévention à **l'ISPED de Bordeaux**



**CORE**  **DD**

Coordination Régionale Addictions Nouvelle-Aquitaine

**Conceptrice et chargée de projet**  
**Nathalie Petit**, Psychologue clinicienne  
Doctorante à l'Université de Paris

**Mise en oeuvre du dispositif** avec  
**Marie-Lise Berthonnaud**, chargée de mission, psychologue  
**Anaïs Berra**, chargée d'intervention sociale

[nathalie.petit@coreadd.com](mailto:nathalie.petit@coreadd.com)

06 31 44 27 72